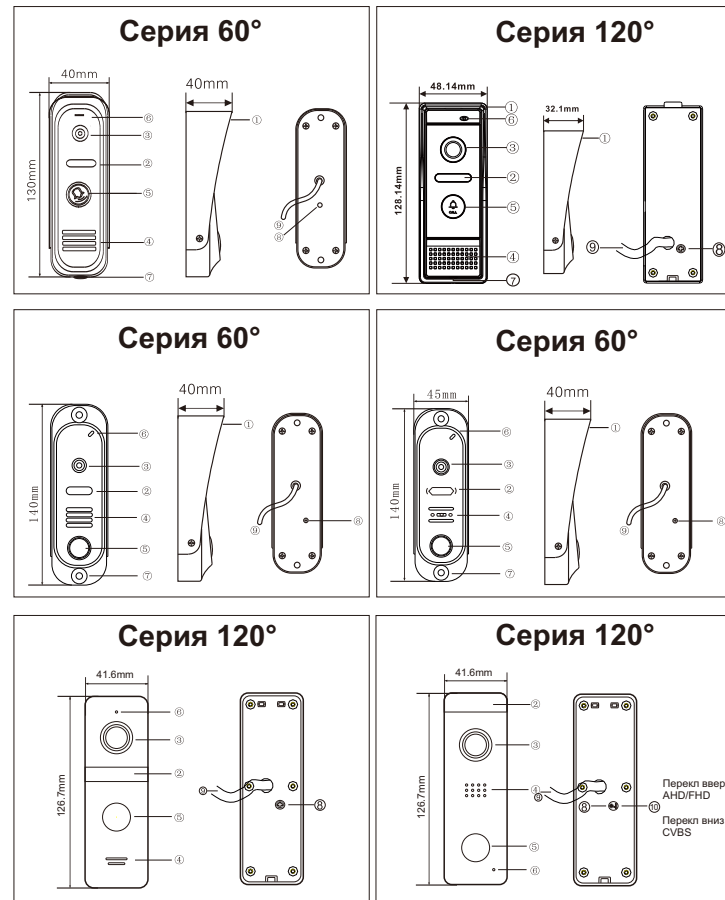


ВЫЗЫВНАЯ ПАНЕЛЬ ВИДЕОДОМОФОНА

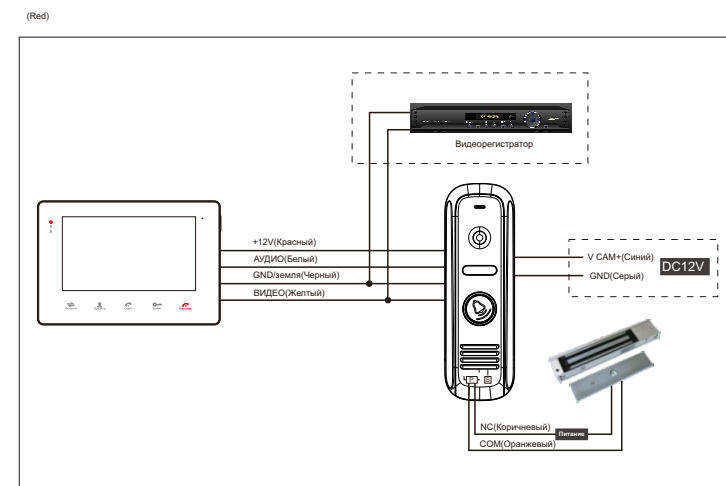
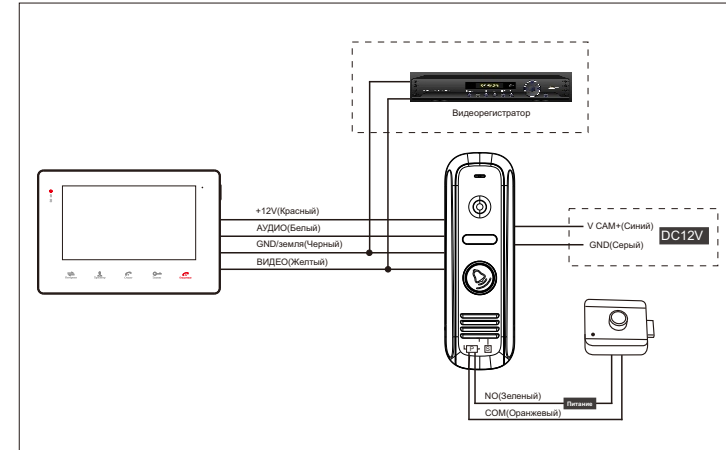
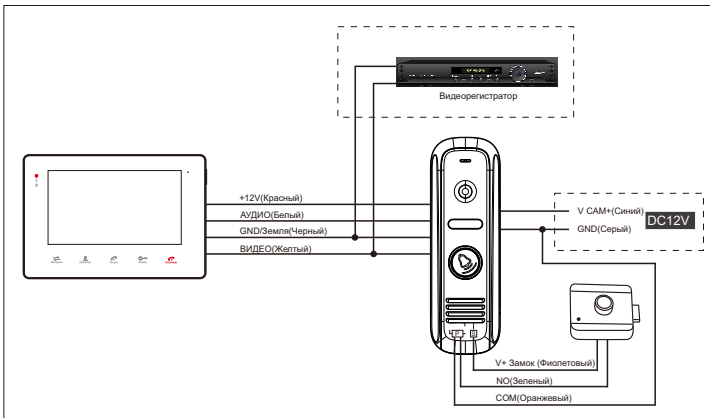
Руководство
Пользователя

1. ВЫЗЫВНЫЕ ПАНЕЛИ



①	Защитный козырек	⑥	Микрофон
②	ИК Подсветка	⑦	Фиксация винтом
③	Камера	⑧	Регулировка громкости
④	Динамик	⑨	Провода подключения
⑤	Клавиша вызова	⑩	Переключатель АНД-CVBS

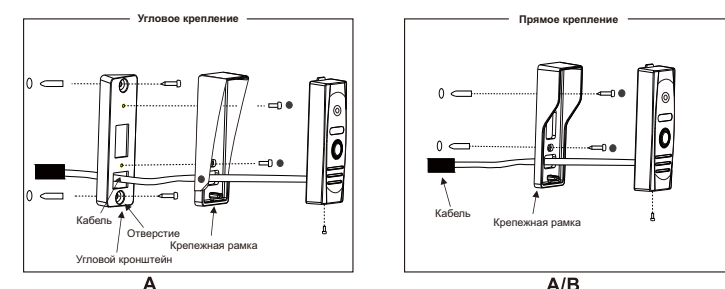
2. СХЕМА ПОДКЛЮЧЕНИЯ



3. ТЕХНИЧЕСКИЕ ХАРАКТЕРИСТИКИ

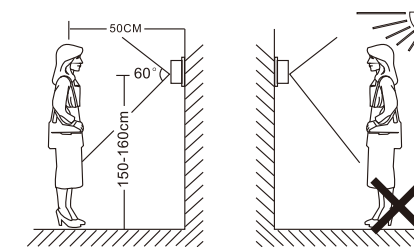
	Аналоговая система видеодомофона	АНД Система видеодомофона
Сенсор камеры	1/4" CCD камера	1/4" CCD камера
Угол обзора	60°/(120°)	60°/(120°)
Разрешение	420/480/600/700/800 TV Line	960P/1080P
ИК подсветка	IR LEDx(60°)	IR LEDx(60°)
Потребление	150mA max.	150mA max.
Источник питания	От монитора	От монитора
Рабочая темп.	-40~+50 °C	-40~+50 °C
Установка	Прямая/под углом	Прямая/под углом
Датчик света		Да

4. СХЕМА УСТАНОВКИ



Громкость динамика слишком тихая, как ее увеличить?
 На обратной стороне наружного блока, вы можете обнаружить регулятор (помечен как ⑧), который используется для регулировки громкости динамика, поверните регулятор с помощью отвертки для уменьшения / увеличения громкости динамика.

5. Установка вызывных панелей



⚠ Примечание

- Избегайте установки устройства вблизи сильного излучения, например двигателя переменного тока или лифта.
- Техническое обслуживание должно выполняться квалифицированным специалистом.
- Избегайте жесткой тряски, ударов и столкновения, в противном случае внутренние компоненты могут быть повреждены.
- Не устанавливайте камеру в местах попадания прямых солнечных лучей, дождя, высокой температуры, высокой влажности, рядом с пылью и химикатами.
- Выберите наиболее подходящее положение, в котором камера будет находиться на уровне глаз пользователя.
- Выключите электропитание перед установкой.
- Устанавливайте панель более чем 30 см от источника питания переменного тока, чтобы избежать внешнего вмешательства.
- Устанавливайте панель подальше от воды и магнитного поля.