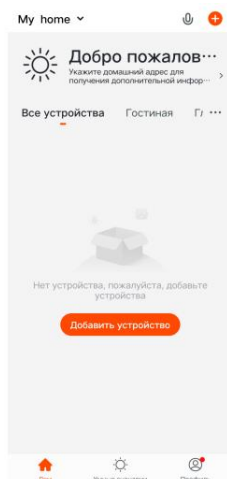
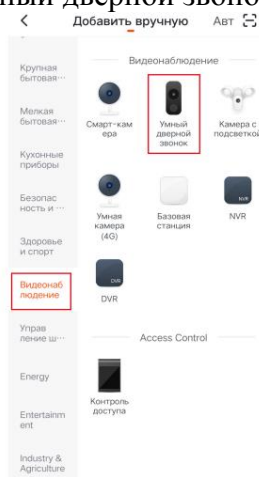


Откройте “TuYaSmart”, нажмите “Добавить устройство”



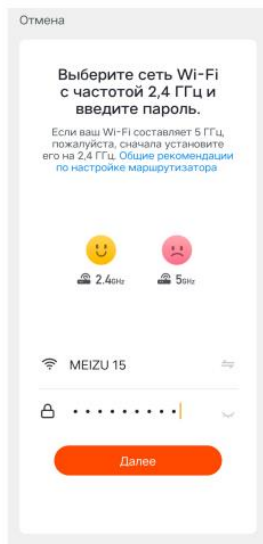
Выберите “Видеонаблюдение”-----“Умный дверной звонок” или “Умная камера”



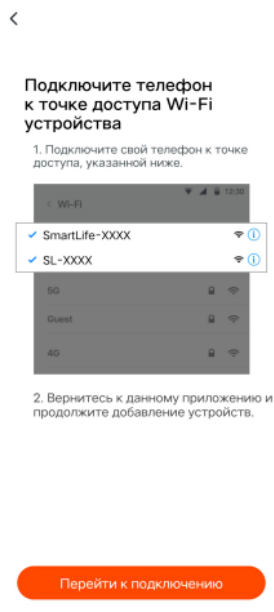
Нажмите “Режим связи”-“AP режим”-----“Далее”



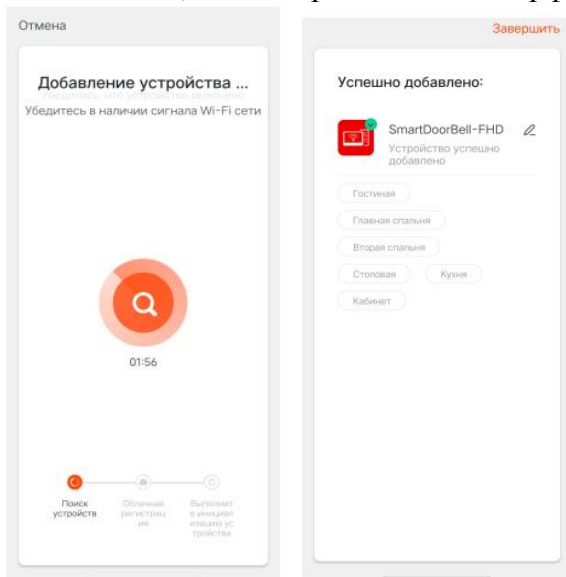
Введите имя WiFi сети и пароль, нажмите подтвердить



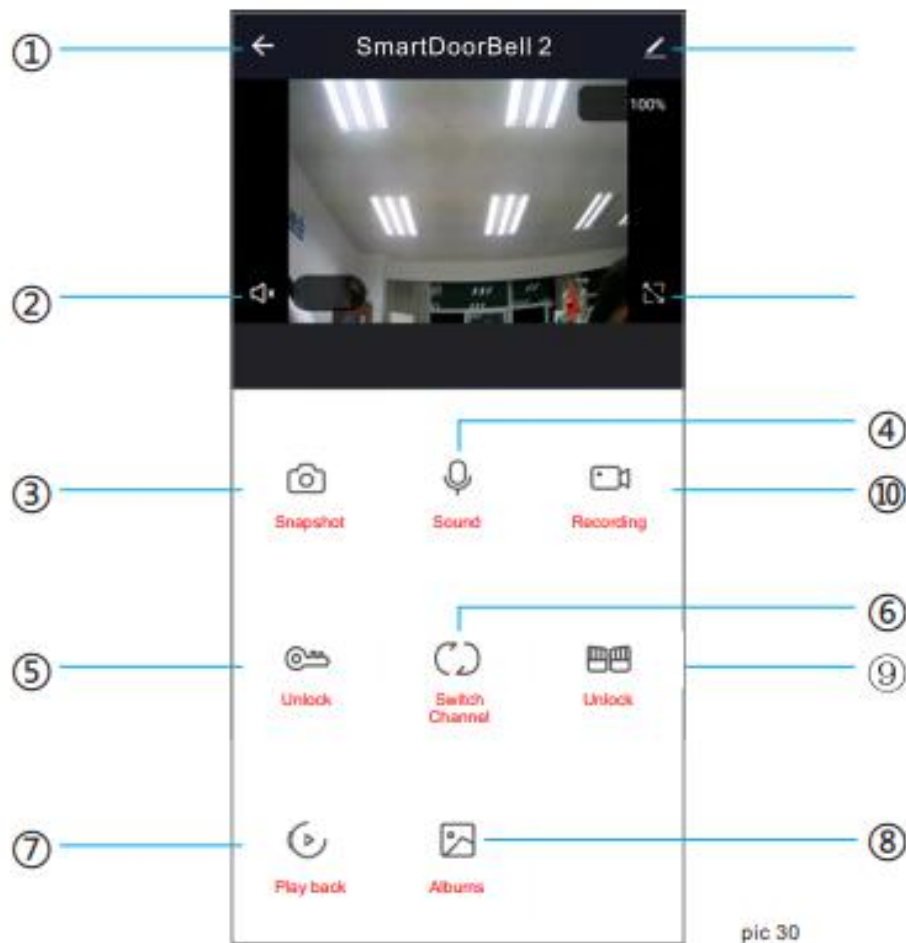
Нажмите соединить и зайдите в настройки WiFi на смартфоне, и подключитесь к сети “SmartLife-xxxxxx”



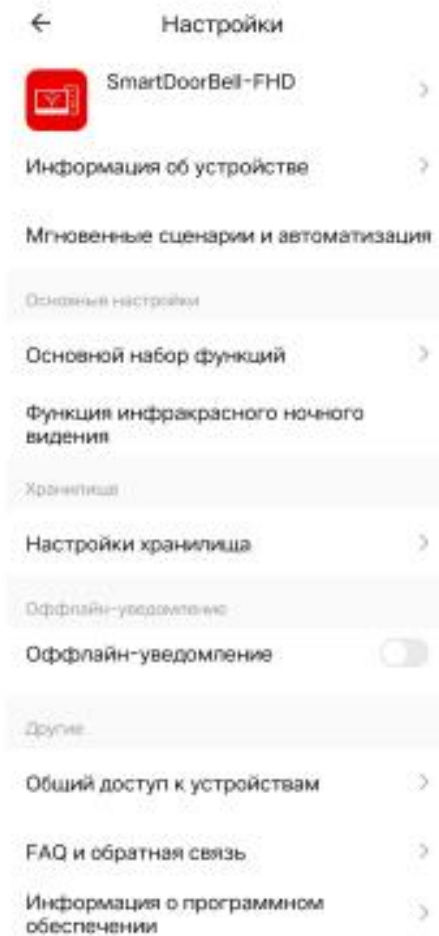
Дождитесь 100% успешного подключения, затем переходите к интерфейсу



Функции Приложения



- ① Положить трубку / Выход
- ② Динамик: активировать звук с вызывной панели
- ③ Фото: Во время разговора/просмотра можно сделать фото и оно сохранится в альбом смартфона (необходимо разрешить приложению доступ к альбому в настройках телефона)
- ④ Микрофон: Нажмите на клавишу микрофона и удерживайте чтобы сказать в вызывную панель при этом динамик вызывной панели также включится автоматически
- ⑤ Открыть: Нажмите во время разговора/просмотра для открытия замка (подключается к панели).
- ⑥ Выбор канала: Нажмите для переключения Панель1 - Панель2 - Камера1 - Камера2
- ⑦ Воспроизведение: Убедитесь что MicroSD карта вставлена, и функция записи в мониторе включена.
- ⑧ Фотоальбом: Android сохраняет фото в самом приложении; IOS сохраняет фото в фотоальбом самого смартфона.
- ⑨ Открытие ворот: Нажмите во время разговора/просмотра для открытия (подключается к монитору).
- ⑩ Запись видео: Нажмите во время разговора/просмотра для записи видео.
- ⑪ Полный экран: Нажмите для вывода изображения на весь экран.
- ⑫ Настройки:

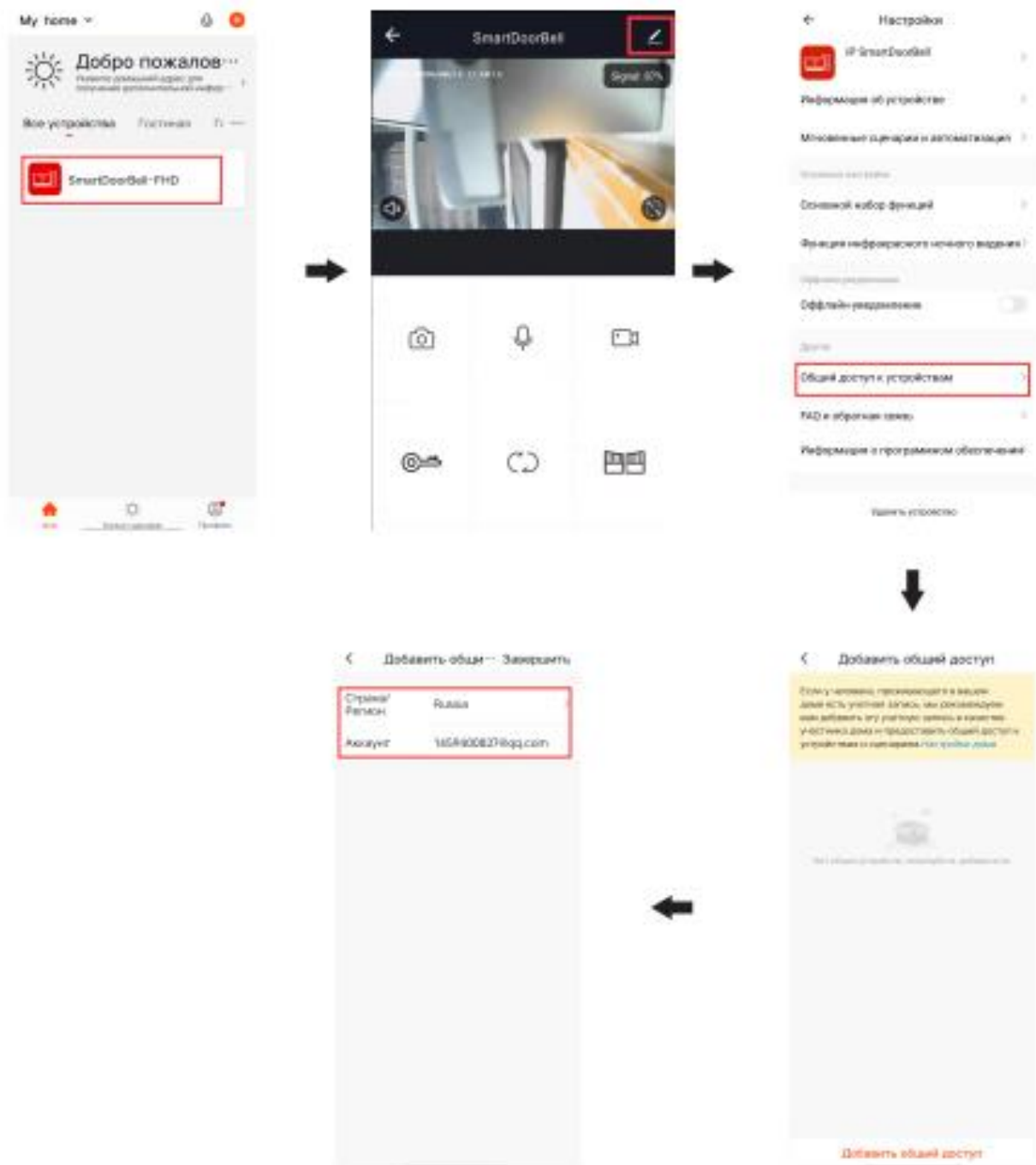


- A. Настройка информации и названия устройства.
- B. Поддержка сторонних сервисов.
- C. Основные настройки: Переворот экрана и отображение времени.
- D. Настройка хранения:
 - ① информация о SD карте в мониторе.
 - ② Выбор видеорежима.
 - ③ Форматировать SD карту в мониторе.
- E. Настройка уведомлений.
- F. Поделиться устройством: для других пользователей/телефонов.
- G. Удалить устройство: отвязать телефон от устройства.

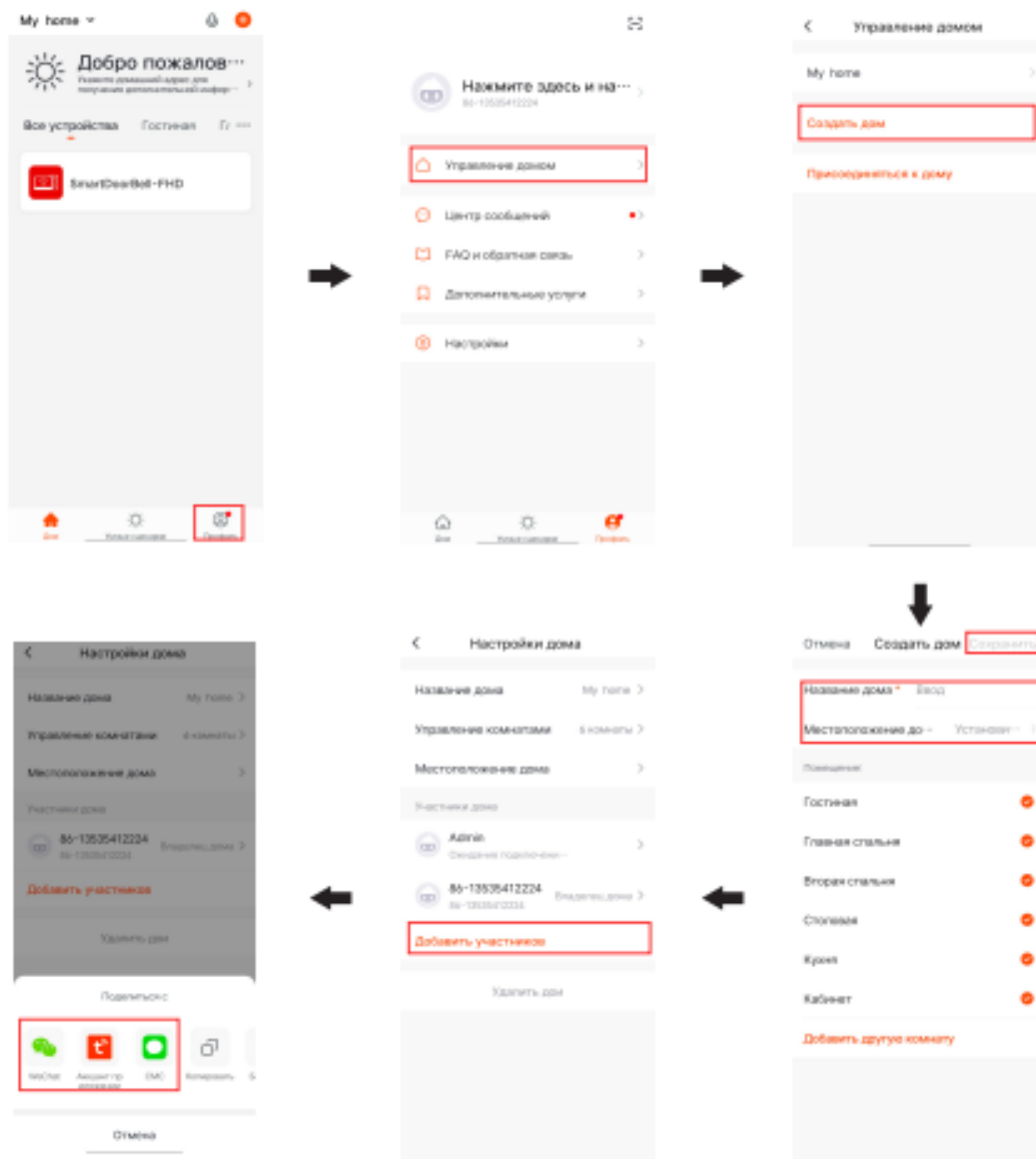
Поделиться с другими пользователями

Есть два способа поделиться устройством с другими пользователями:

1. В приложении-----Список устройств-----выберите устройство-----нажмите режим просмотра и нажмите настройки в правом верхнем углу-----поделиться-----добавить-----ввести регион/ учетная запись. (только администратор может открывать замок - пользователь не может)



2. Приложение-----Список устройств-----Мои-----Дом-----Создать-----Имя Дома
-----Добавить пользователя-----Учетная запись-----ввести данные и сохранить



Примечания:

- a. Все пользователи устройства могут получать уведомление на телефон
- b. Администратор может добавлять и удалять пользователей из приложения ,
Войдите в "Мои/Я"-----Управление Домом-----удалить пользователя