

1 Внешний вид устройства



Примечание. Упаковочная коробка по умолчанию включает 2 метки (DS-PT-M1).

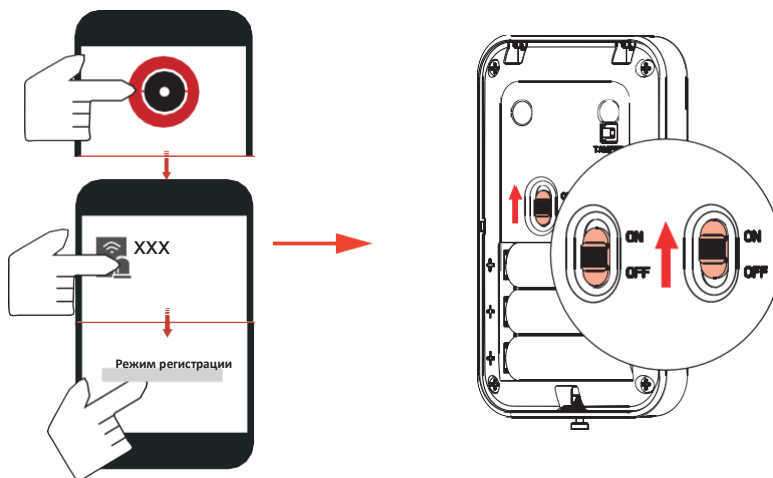
2 Регистрация

Примечание: процесс регистрации обычно занимает от 3 до 10 с

1. Войдите в APP Store, загрузите и установите приложение.
2. Включите охранную панель.
3. Войдите в приложение и нажмите на значок «+». Сканируйте QR-код устройства или введите серийный номер охранной панели для добавления охранной панели.

1 Регистрация периферийного устройства локально

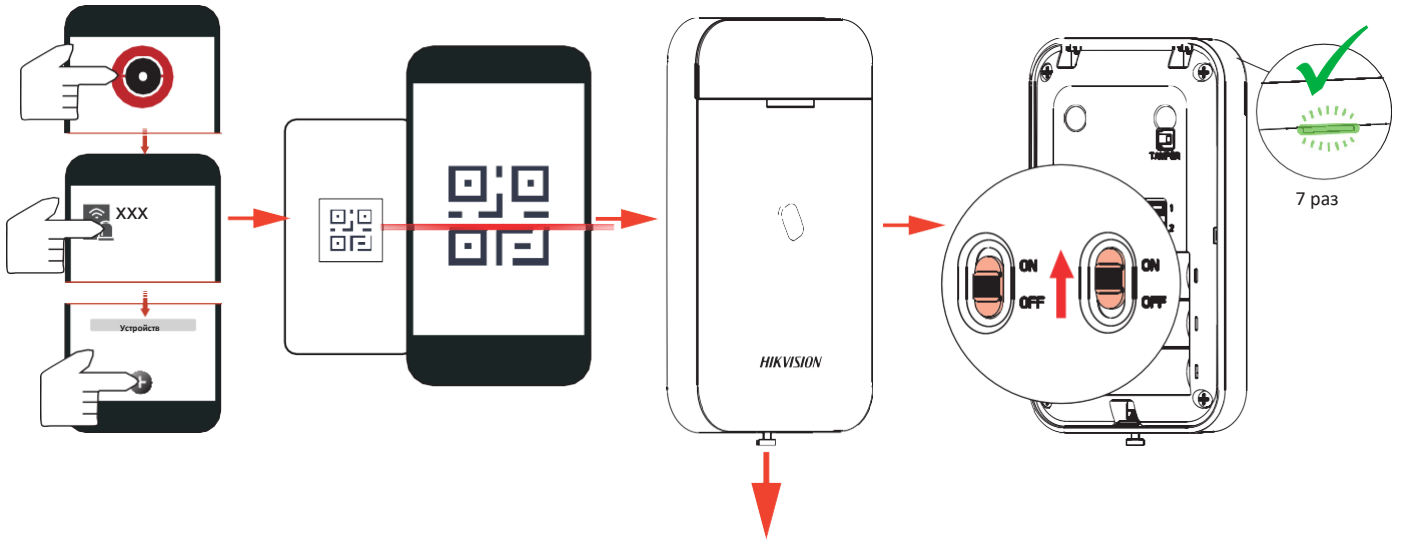
1. В приложении нажмите кнопку **Enrollment Mode** («Режим регистрации») в интерфейсе охранной панели, чтобы перейти в режим регистрации.
2. Ослабьте винты и снимите заднюю панель.
3. Включите периферийное устройство, и оно будет автоматически зарегистрировано на охранной панели.



Расстояние между устройством и охранной панелью AX PRO должно быть менее 50 см.

2 Регистрация периферийного устройства с помощью QR-кода и серийного номера

1. В приложении нажмите на значок «+» и сканируйте QR-код и серийный номер на периферийном устройстве.
2. Ослабьте винты и снимите заднюю панель.
3. Включите периферийное устройство, и оно будет автоматически зарегистрировано на охранной панели.



3 Установка

1. Проверьте уровень сигнала

Перейдите в режим проверки сигнала при управлении охранной панелью. Запустите устройство.

Горит зеленым в течение 3 с — сильный уровень сигнала.

Горит оранжевым в течение 3 с — средний уровень сигнала.

Горит красным в течение 3 с — слабый сигнал.

Мигает красным в течение 3 с — сигнал утерян.

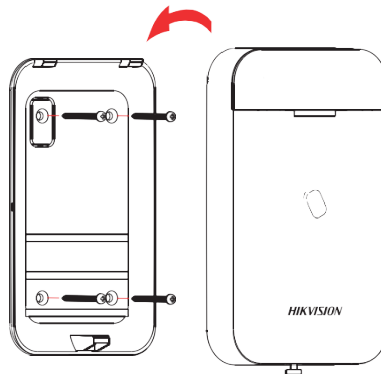


2. Установите считыватель меток.

Примечание: дополнительная сила должна быть в три раза больше веса оборудования, но не менее 50N.

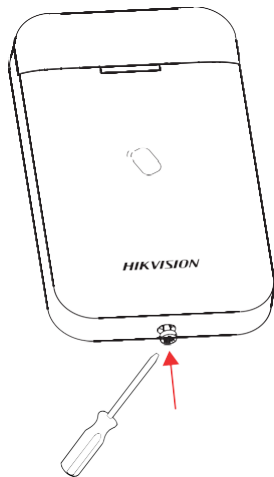
Оборудование и связанные с ним монтажные средства необходимо тщательно зафиксировать во время установки.

После установки оборудование, включая любую соответствующую монтажную плату, не должно быть повреждено.



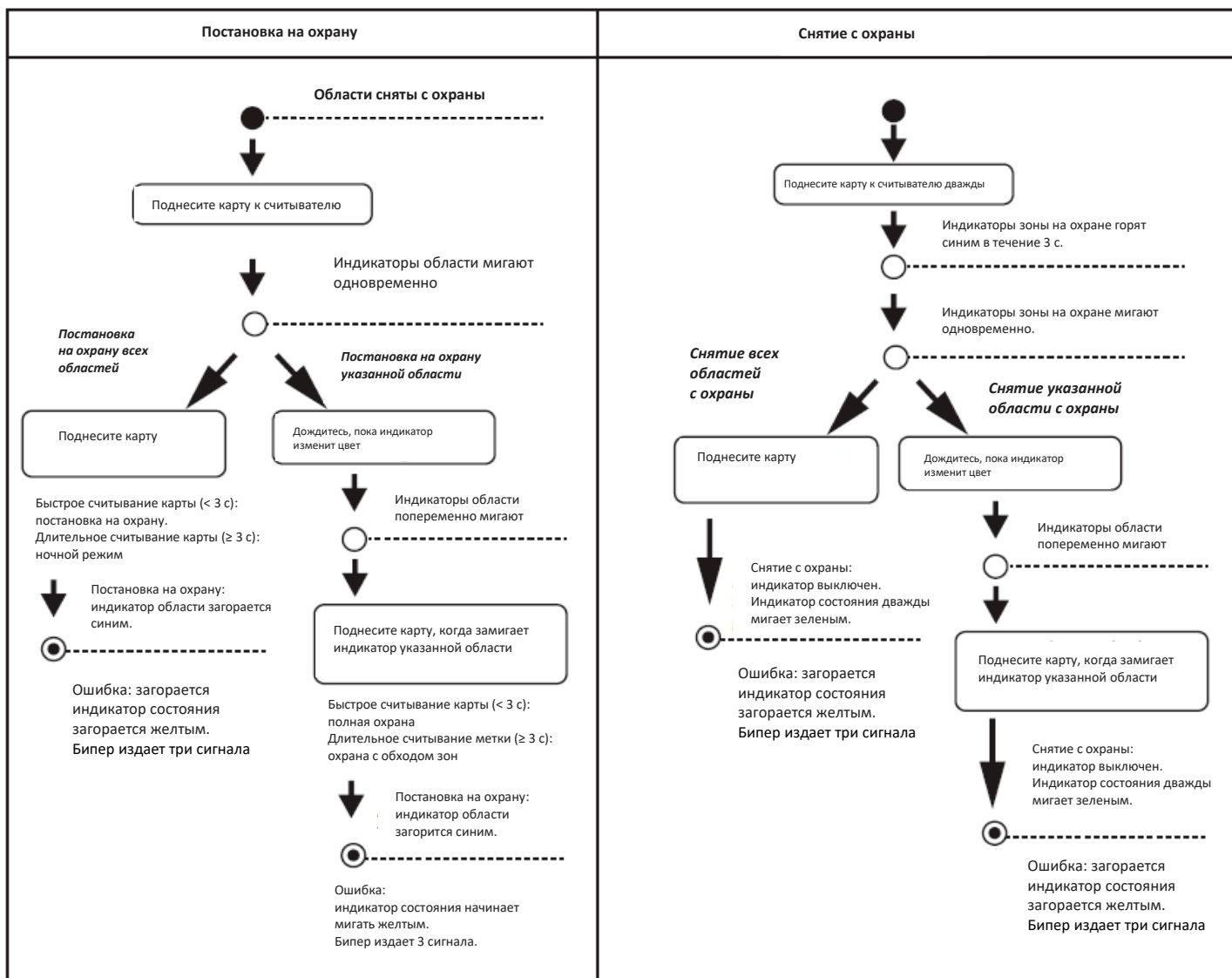
- а. Закрепите заднюю панель на стене с помощью 4 винтов.

b. Затяните установочный винт в нижней части устройства.

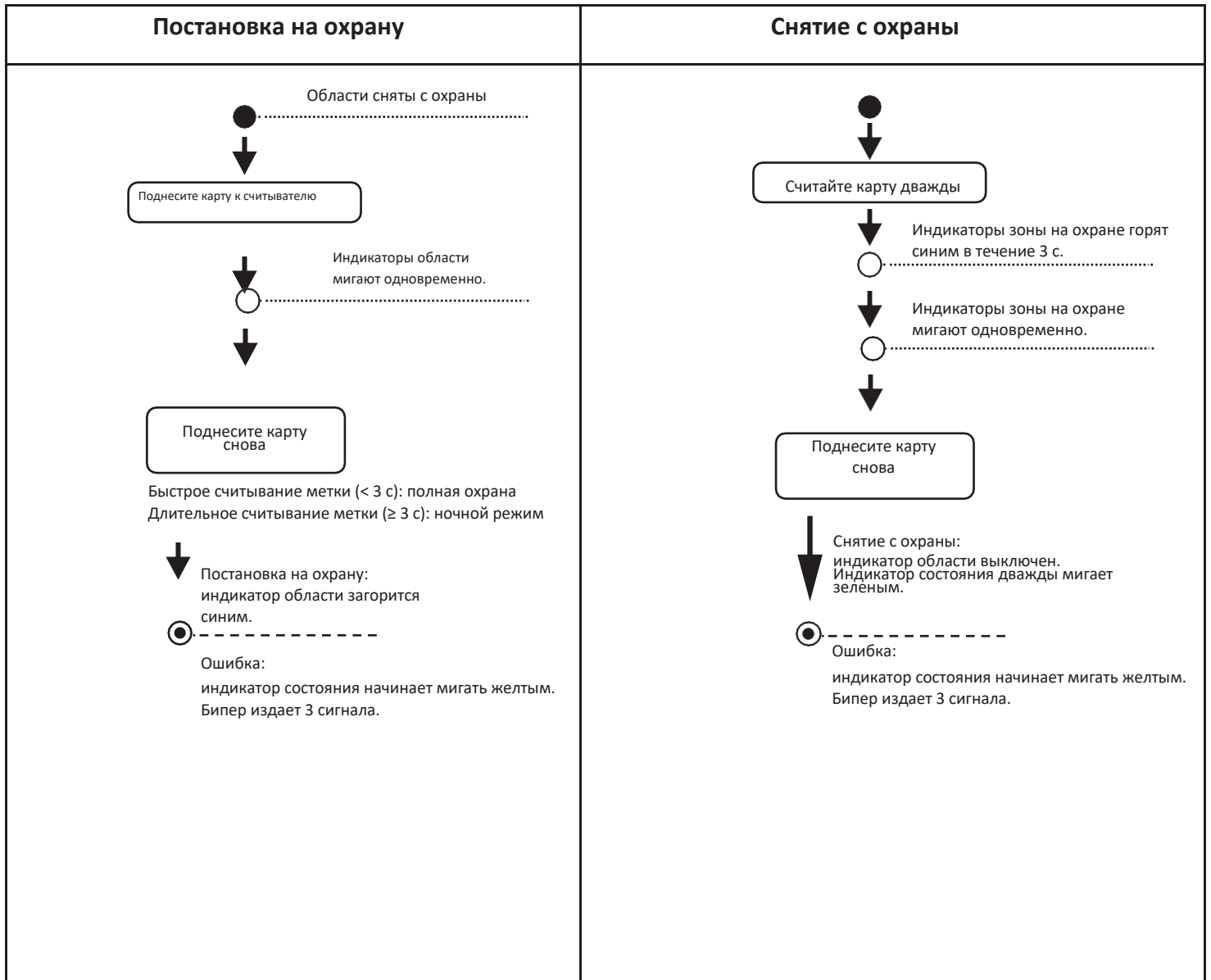


4 Операции

Постановка на охрану / Снятие с охраны



Постановка на охрану / Снятие с охраны (обычный режим)



Форматирование

Включите устройство, удерживая переключатель тампера в течение 8 с. LED-индикатор замигает 3 раза красным после завершения форматирования.

5 Спецификации

Частота	868 МГц
Способ	Двусторонняя связь
Дальность	1.2 км
Тампер	1, задняя панель защищена от несанкционированного доступа
Индикатор	1 индикатор состояния (красный, зеленый, синий) и 4 индикатора постановки области на охрану (синий)
Переключатель питания / кнопка добавления датчика	1
Питание	1.5 В, 3 батарейки АА, (входят в комплект. емкость: 2300 мА·ч каждая) Срок службы батареи 2 года (10 считываний в день)
Нижний порог напряжения	1.2 В
Диапазон напряжения	Полностью заряженный (новый) до 1.2 В (батарея)
Потребляемая мощность	Макс. ток: 292 мА Рабочий ток: 110 мкА
Тип PS	Туре С
Рабочая влажность	От 10 до 90 %
Рабочая температура	От -10 до +55 °С (от -10 до +40 °С, сертифицировано EN)
Классификация	Использование внутри охраняемых помещений Тип: ACE
Установка	Установка на стену
Масса	124 x 75 x 21 мм
Размеры	176 г (с батареей), 106.5 г (без батареи)

Примечание:

- При появлении сообщения о низком напряжении устройство будет использоваться не менее 30 дней.
- ID / PIN-код тега представляет собой 32-битное целое число, например, 42949672956.