

Интроскоп NP-SC10080DHM

ПАСПОРТ ИЗДЕЛИЯ

Интроскоп NP-SC6550DHM является усовершенствованным рентгеновским сканером для досмотра багажа. Устройство представляет собой современную систему досмотра с одновременным выводом результатов рентгеновского сканирования в двух режимах. Подходит для досмотра различных видов багажа, таких как портфели, посылки, экспресс-почта, ручная кладь и т. д. Благодаря современным технологиям рентгеновского досмотра и обработки изображений система позволяет выводить на экран изображения с высоким разрешением.

Благодаря оптимальному размеру туннеля 660 x 501 мм, двум генераторам рентгеновского излучения и компактной конструкции система досмотра представляет собой идеальное решение для обеспечения безопасности на высоком уровне и подходит для использования в различных сценариях, таких, как отели, государственные учреждения, транспортные узлы, здания суда и прокуратуры, места лишения свободы, посольства, промышленные предприятия, школы, больницы, стадионы, выставочные залы, развлекательные учреждения и т. д.



Основная информация

- Высокая производительность, изображения с разрешением HD, высокий уровень точности распознавания
- Использует ОС Windows
- Энергосбережение и защита окружающей среды благодаря малой потребляемой мощности
- Поддерживается мониторинг в режиме реального времени
- Поддержка нескольких режимов обработки изображений
- Поддержка POST (самотестирование после включения)
- Увеличение до 64 x
- Выключение одним касанием
- Работа конвейера в энергосберегающем режиме
- Противоударная конструкция
- Простой и удобный интерфейс



Системные функции

Функции обработки рентгеновского изображения:

Черное-белое / цветное / детализация конкретной области / повышенное рентгеновское излучение / пониженное рентгеновское излучение / высокая контрастность / фильтр органических веществ / фильтр неорганических веществ / негатив / яркость / затемнение / сканирование серым / увеличение изображения / палитры / тревога при обнаружении признаков угрозы / выделение границ.

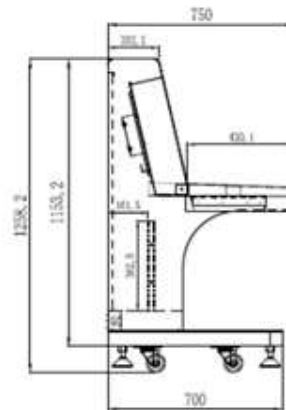
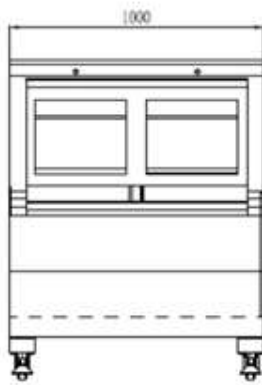
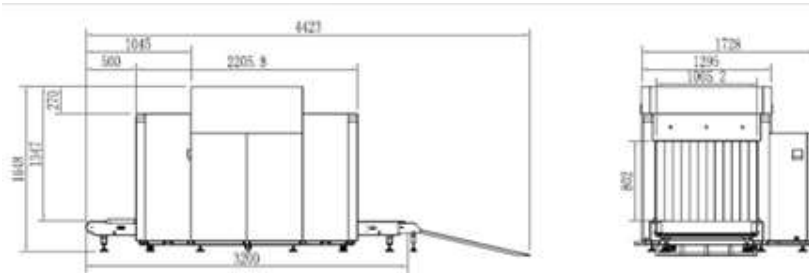
Системные функции:

Самотестирование после включения / многоуровневое управление пользователями / управление изображениями / управление рекомендациями / диагностика клавиатуры / запрос информации об оборудовании / многоформатный экспорт изображения / функция OSD / зеркалирования изображения / плавное увеличение: от 1 до 64 раз / увеличительное стекло / обучение персонала / точное позиционирование изображений багажа / отключение одним нажатием.

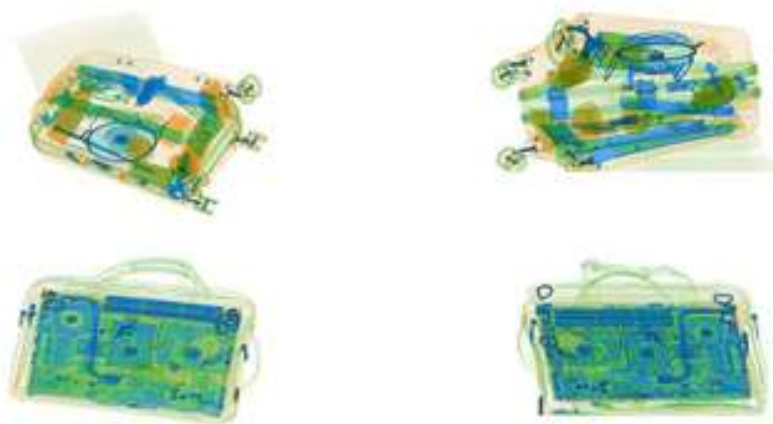
Спецификации

Модель	NP-SC10080DHM
Размер туннеля	1005 x 802 мм
Скорость работы конвейера	0.22 м/с
Высота конвейера	301 мм
Макс. нагрузка	200 кг
Глубина проникновения лучей по стали	Стандарт: 32 мм, 40+ мм: доступно по индивидуальному заказу
Длина кабеля	Вид снизу 36AWG; вид сбоку 38AWG
Пространственная разрешающая способность	По вертикали: 1.3 мм; по горизонтали: 1.3 мм
Доза излучения при каждом просмотре	< 5 мкЗв
Утечка излучения	< 1 мкЗв/ч
Генератор излучения	Анодное напряжение: 160 кВ, 100 % масляное охлаждение, генератор 1, вертикальное направление луча. Генератор 2, горизонтальное направление луча.
Цвет изображений	Ч/б, цветн.
Хранение изображений	10000 изображений
Предупредительный знак	ISO1600
Рабочая температура	От 5 до 40 °С
Рабочая влажность	От 0 до 90 %
Операционная система	Windows
Питание	АС 220 В (от 10 до 15 %), 50 Гц (± 3 Гц)
Потребляемая мощность	1.5 кВт
Размеры без стола	3200 x 1648 x 1728 мм (125.98 x 64.88 x 68.03")
Масса	1200 кг
Раздвижной стол	1210 мм
Аксессуары	
Раздвижной стол	1210 мм x 1 выход (входит в комплект)
LCD-экран	17" цветной LCD-экран x 2 (входит в комплект)
Рабочий стол	X 1 (входит в комплект)
Специальная клавиатура и мышь	Входит в стандартную комплектацию

Размеры (ед. изм.: мм)



Сканированные изображения



Доступные модели

NP-SC10080DHM

Правила эксплуатации

1. Устройство должно эксплуатироваться в условиях, обеспечивающих возможность работы системы охлаждения. Во избежание перегрева и выхода прибора из строя не допускается размещение рядом с источниками теплового излучения, использование в замкнутых пространствах (ящик, глухой шкаф и т.п.). Рабочий диапазон температур: от плюс 5 до плюс 40 °С.
2. Все подключения должны осуществляться при отключенном электропитании.
3. Запрещена подача на входы устройства сигналов, не предусмотренных назначением этих входов, это может привести к выходу устройства из строя.
4. Не допускается воздействие на устройство температуры свыше плюс 40 °С, источников электромагнитных излучений, активных химических соединений, электрического тока, а также дыма, пара и других факторов, способствующих порче устройства. Не допускается воздействие прямых солнечных лучей непосредственно на матрицу видеокамеры.
5. Конфигурирование устройства лицом, не имеющим соответствующей компетенции, может привести к некорректной работе, сбоям в работе, а также к выходу устройства из строя.
6. Не допускаются падения и сильная тряска устройства.
7. Рекомендуется использование источника бесперебойного питания, во избежание воздействия скачков напряжения или нештатного отключения устройства.

Для получения информации об установке и включении устройства, пожалуйста, обратитесь к Краткому руководству пользователя соответствующего устройства.